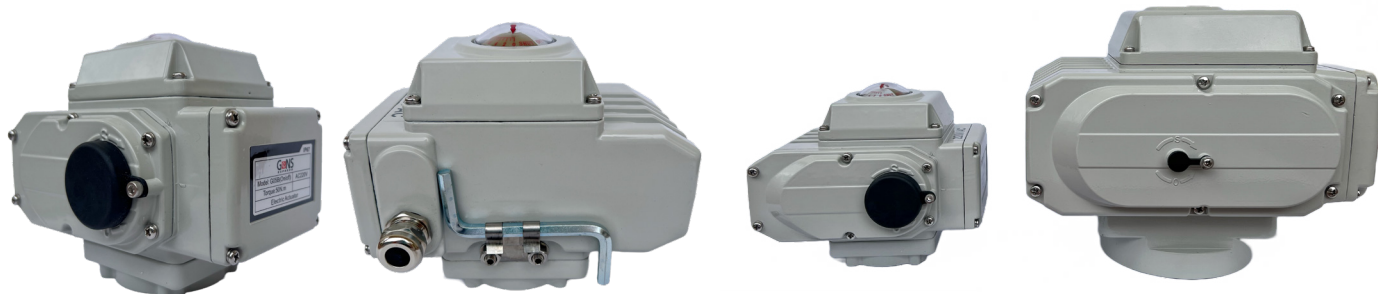


Modelo: Atuadores Elétricos



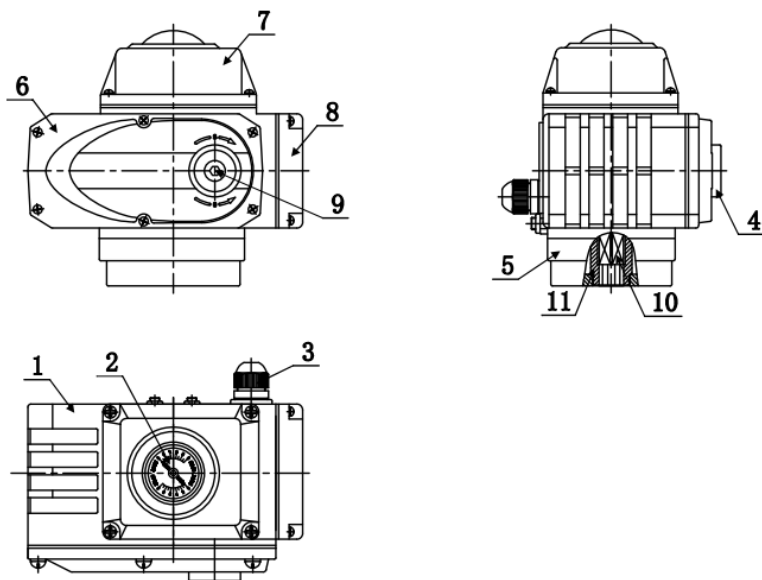
Modelo KST-05

Modelo KST-60

Parâmetros de Desempenho

Modelos	KST-05D	KST-05B	KST-10D	KST-10B	KST-20D	KST-20B	KST-40D	KST-40B	KST-60D	KST-60B
Fonte de Energia	DC 24V	AC 220V	DC 24V	AC 220V	DC 24V	AC 220V	DC 24V	AC 220V	DC 24V	AC 220V
Torque de Saída (N.m)	50	50	100	100	200	200	400	400	600	600
Ângulo de Rotação	0~360°		0~360°		0~90°		0~90°		0~90°	
Potência de Motor (w)	10	15	20	25	40	40	90	90	90	90
Tempo de Movimento (s)	7	20	10	30	12	30/60	15	30/60	20	45/60
Corrente Nominal (a)	0,5	0,24	0,85	0,32	1,2	0,88	2,5	1	2,5	1
Ligação elétrica	M18x1.5 – conectores de cabo à prova d'água, fio de energia elétrica, fio de sinal.									
Peso (Kg)	2,3	2,7	4	4,3	8,7	9,3	8,8	10	8,8	10
Classe de Resistência de Tensão	500VAC	1500VAC	500VAC	1500VAC	500VAC	1500VAC	500VAC	1500VAC	500VAC	1500VAC
Frequência	50 / 60 Hz									
Classe de Proteção	IP68									
Temperatura Ambiente	-30°C ~+60°C									
Material	Liga de Alumínio									

Desenho Técnico



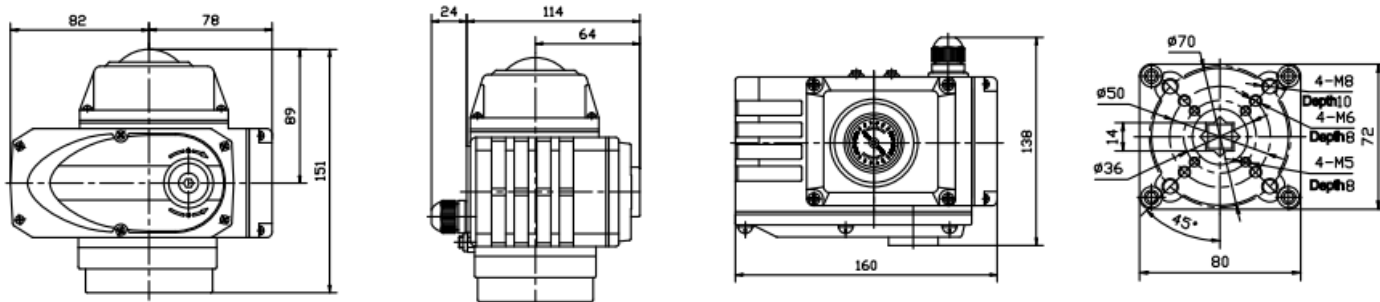
Ficha Técnica

N°	Nome da Peça
1	Corpo - Liga de Alumínio
2	Abertura
3	Bloqueio do Fio de Entrada
4	Tampa de borracha do eixo
5	Instalação sem suporte
6	Tampa da caixa de engrenagem
7	Tampa Elétrica
8	Tampa da Fiação
9	Tampa do eixo do Punho
10	Seta de Saída
11	Adaptador

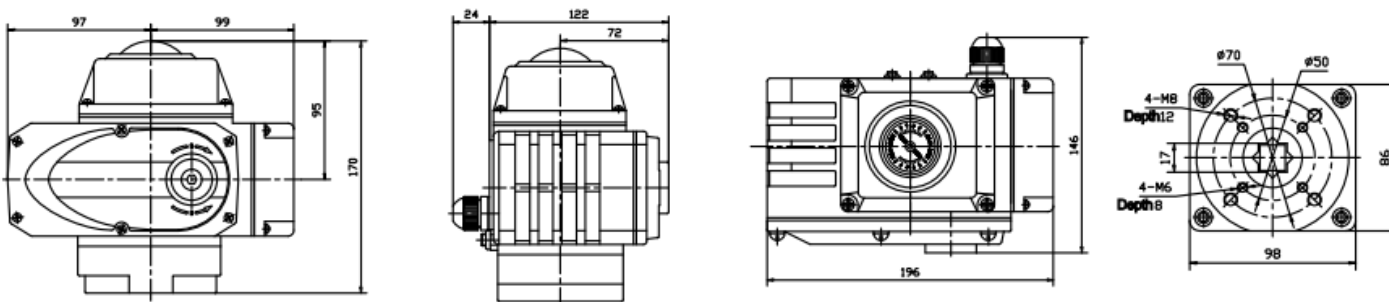
Modelo: Atuadores Elétricos

Dimensões:

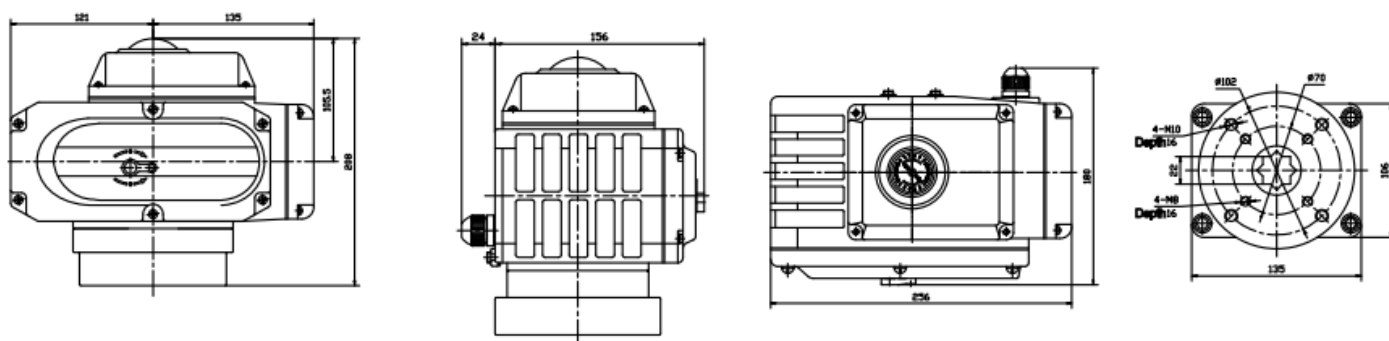
Modelo KST-05:



Modelo KST-10:



Modelo KST-20,40,60:



Potência, Voltagem

Escolha a tensão de alimentação de acordo com a identificação do produto. As voltagens disponíveis estão listadas a seguir: AC220V +-10% 50/60HZ e DC24V.

Seleção de fusível e disjuntor: para proteger o atuador, evite curto-circuito e reduza lesões. Um disjuntor pode ser conectado no terminal de entrada de energia de cada atuador.

Escolha a proteção de fusível apropriada com base na tabela a seguir:

Modelo	Voltagem	
	AC220V	DC24V
KST-05	2A	5A
KST-10	3A	7A
KST-20/40/60	5A/7A	15A